

**LÉGENDE:**

- |                          |                           |
|--------------------------|---------------------------|
| <b>ML</b> Lave linge     | <b>AV</b> Allège vitrée   |
| <b>SL</b> Sèche linge    | <b>AM</b> Allège maçonnée |
| <b>LV</b> Lave vaisselle | Poutre                    |
| <b>F</b> Réfrigérateur   | Placard                   |
| <b>PF</b> Porte fenêtre  | Tableau électrique        |
| <b>CU</b> Cuisinière     | Sèche serviette           |
| <b>CH</b> Chaudière      | Coffret volet roulant     |
| <b>VR</b> Volet roulant  | Faux plafond              |



Les surfaces et dimensions sont indiquées sous réserve des tolérances de construction. Des modifications sur la dimension et la position des équipements peuvent être effectuées. Des éléments techniques tels que les alimentations et évacuations d'eau, collecteurs, arrivée de gaz sont susceptibles d'être installés en apparent derrière les éléments de la cuisine. Il est recommandé que le cuisiniste en tienne compte. Afin d'éviter toute modification imprévue en phase de travaux, il est vivement conseillé d'intégrer à la cuisine, un plan de travail de profondeur de 70cm.



Rez de chaussée

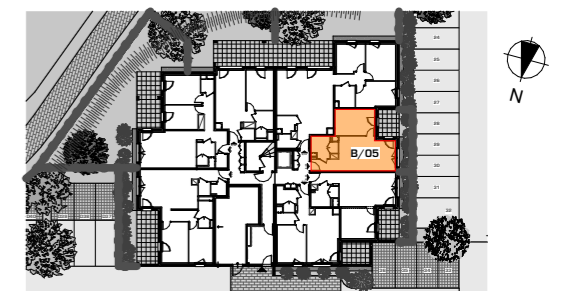
Logement N° B/05 **T2**

Entrée	3,75 m <sup>2</sup>
Placard	0,50 m <sup>2</sup>
Séjour / Cuisine	22,00 m <sup>2</sup>
Chambre	12,23 m <sup>2</sup>
SdB/WC	5,58 m <sup>2</sup>

**TOTAL HABITABLE** 44,06 m<sup>2</sup>

Terrasse 6,57 m<sup>2</sup>

Jardin 10,11 m<sup>2</sup>



Architecte



Bâtiment B

Indice C-05/2024