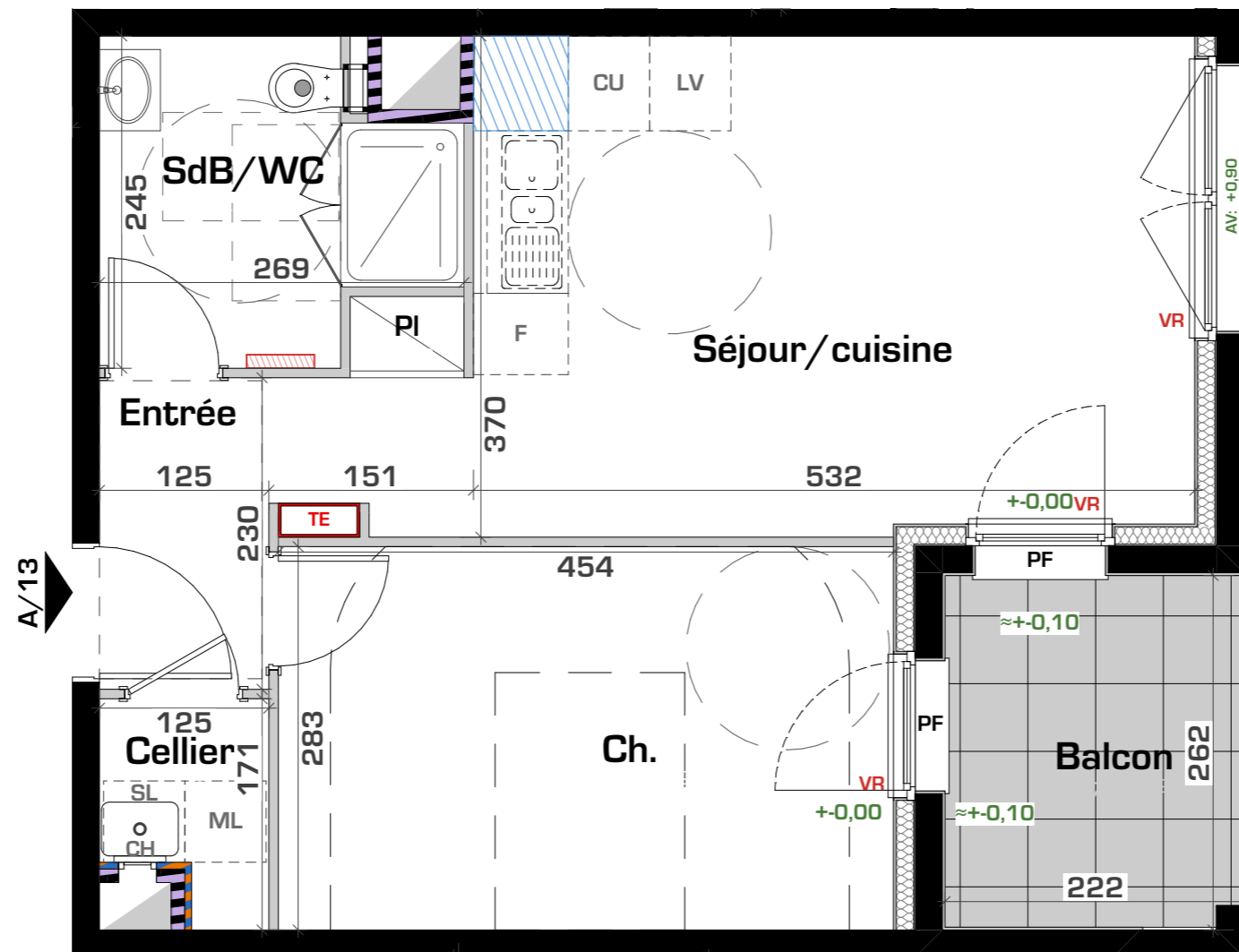


LÉGENDE:

- ML** Lave linge
- SL** Sèche linge
- LV** Lave vaisselle
- F** Réfrigérateur
- PF** Porte fenêtre
- CU** Cuisinière
- CH** Chaudière
- VR** Volet roulant
- AV** Allège vitrée
- AM** Allège maçonnée
- Poutre
- ▨ Placard
- ▨ TE Tableau électrique
- ▨ Sèche serviette
- ▨ Coffret volet roulant
- ▨ Faux plafond



1er étage

Logement N° A/13 T2

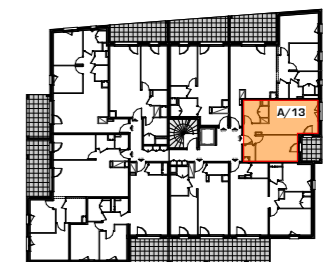
Entrée	4,47 m ²
Placard	0,50 m ²
Cellier	1,79 m ²
Séjour / Cuisine	19,48 m ²
Chambre	12,85 m ²
SDB/WC	5,47 m ²

TOTAL HABITABLE 44,56 m²

Balcon 5,74 m²



Les surfaces et dimensions sont indiquées sous réserve des tolérances de construction. Des modifications sur la dimension et la position des équipements peuvent être effectuées. Des éléments techniques tels que les alimentations et évacuations d'eau, collecteurs, arrivée de gaz sont susceptibles d'être installés en apparent derrière les éléments de la cuisine. Il est recommandé que le cuisiniste en tienne compte. Afin d'éviter toute modification imprévue en phase de travaux, il est vivement conseillé d'intégrer à la cuisine, un plan de travail de profondeur de 70cm.



Architecte



Bâtiment A

Indice C - 05/2024